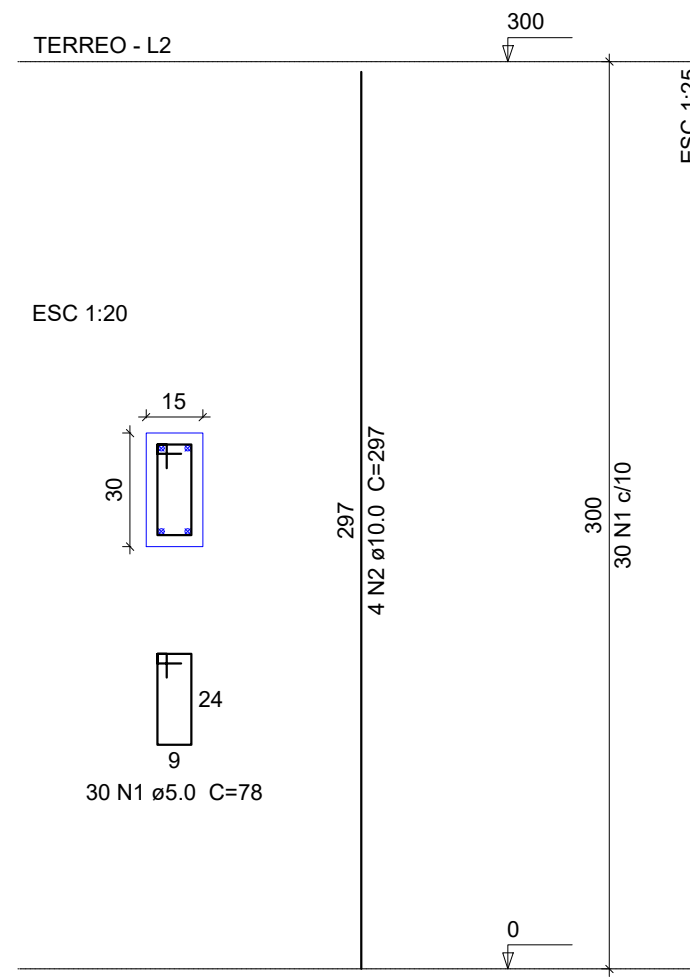
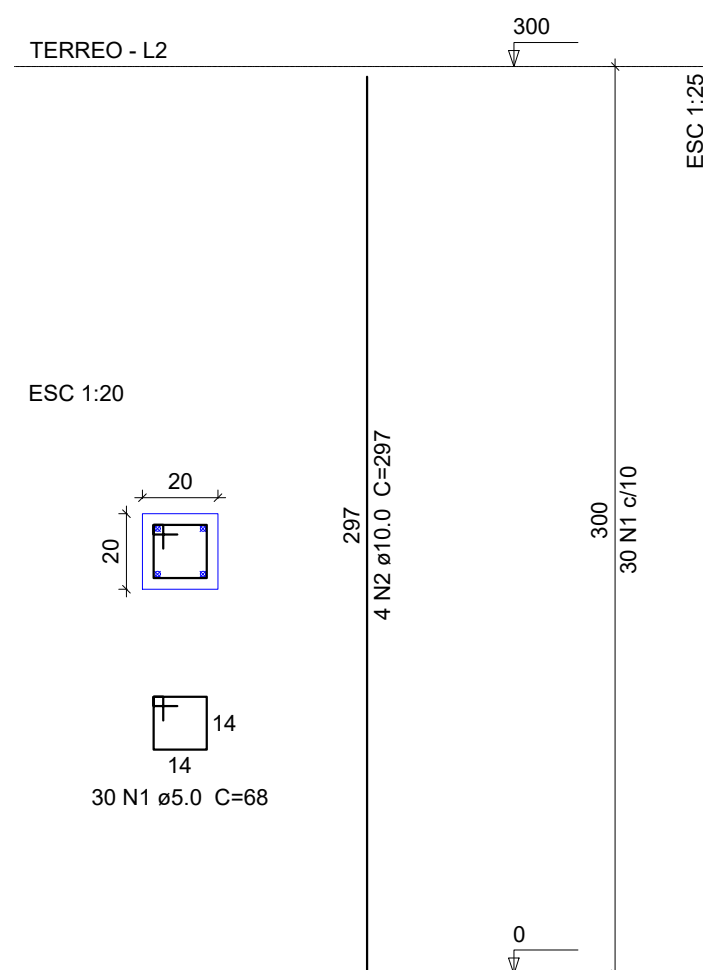


P11=P13=P14=P15=P17=P18=P19=P20=P21=P22
=P23=P24=P25=P27=P28=P29=P31=P32=P33
=P34

P1=P10=P35=P36=P37=P38=P39=P40=P41=P42



Relação do aço

ELEMENTO	AÇO	N	DIAM	Q	UNIT (cm)	C.TOTAL (cm)
18xP1	CA60	1	5.0	540	78	42120
	CA50	2	10.0	72	297	21384
24xP11	CA60	1	5.0	720	68	48960
	CA50	2	10.0	96	297	28512

Resumo do aço

AÇO	DIAM	C.TOTAL (m)	PESO (kg)
CA50	10.0	499	307.6
CA60	5.0	910.8	140.4
PESO TOTAL			
CA50			307.6
CA60			140.4

Vol. de concreto total (C-25) = 5.31 m³
Área de forma total = 106.2 m²



PREFEITURA MUNICIPAL DE
VÁRZEA GRANDE
Mais por você. Mais por Várzea Grande.

PREFEITURA MUNICIPAL DE VÁRZEA GRANDE

Av. Castelo Branco, Espaço Municipal, 2500 - Centro Sul, Várzea Grande/MT
CEP 78125-700 - Fone/Fax: 65 3688 8000

PROJETO: EMEB "MARIA PEDROSA DE MIRANDA"

LOCALIZAÇÃO: RUA 15 QUADRA 15 S/Nº
BAIRRO: PARQUE SABIÁ VÁRZEA GRANDE MATO GROSSO

OBRA: REFORMA E AMPLIAÇÃO

ASSUNTO: PROJETO ESTRUTURAL

UNIDADE: METRO

AUTOR DO PROJETO:

MATHEUS MARCANZONI LEITE
ENGENHARIA CIVIL CREA-MT 042157

ESCALA: INDICADA

DATA: MARÇO/2021

ÁREAS:

ÁREA TERRENO EXISTENTE : 3.929,00m²

ÁREA CONST. EXISTENTE: 1.842,22m²

ÁREA DE AMPLIAÇÃO: 309,29m²

FOLHA Nº

04/09